

# B&C HOODED SOFTSHELL /W. - JW 937

## VESTE SOFTSHELL



Capuche passe-montagne détachable avec cordons de serrage ajustables et stoppers



Ouverture intégrale par l'avant par fermeture éclair avec protège-menton



Patte intérieure de la même matière

Manches raglan

Impression et broderie faciles grâce à la fermeture éclair à la poitrine



Coutures plates pour un plus grand confort

Manches à la forme parfaitement adaptée à la forme des bras



Coupe féminine



Base ajustable avec cordons de serrage et 2 stoppers. Dos plus long



2 poches avant avec fermeture éclair



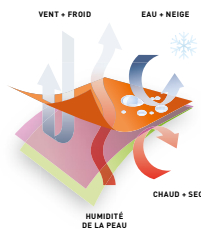
Poignets avec patte de fermeture & curseur plastique en relief



COUCHE EXTÉRIEURE  
MATIÈRE RESISTANT  
À TOUTES LES CONDITIONS  
CLIMATIQUES

COUCHE INTERMÉDIAIRE  
MEMBRANE RESPIRANTE  
LAMINÉE

COUCHE INTÉRIEURE  
EN MICRO-POLAIRE PERMETTANT  
DE S'ISOLER LA CHALEUR  
TOUT EN RESTANT AU SEC



## Veste Softshell haute performance 3 couches

### LA TECHNOLOGIE SOFTSHELL 3 COUCHES

#### Couche extérieure :

Softshell tissé 94% polyester - 6% élasthanne  
340 g/m<sup>2</sup>

#### Couche intermédiaire :

Membrane respirante laminée, imperméable  
et coupe-vent

#### Couche intérieure :

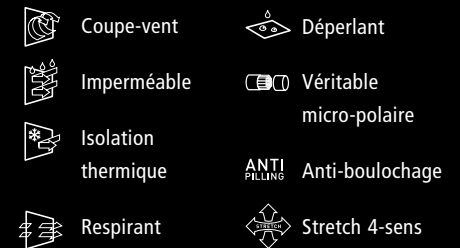
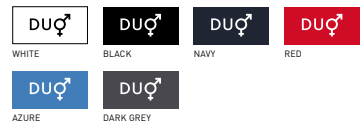
Micro-polaire 100% polyester anti-boulochage  
et doublure en filet 100% polyester sur l'avant

**Imperméable :** 5000 mm

**Respirant :** 1000 MVP

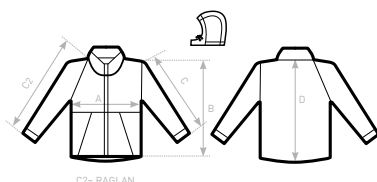
XS - S - M - L - XL - 2XL

1 pce/polybag & 10 pces/carton



DUO  
CONCEPT

avec B&C Hooded Softshell /men



### SIZES [CM]

#### B&C HOODED SOFTSHELL /W. JW 937

	XS	S	M	L	XL	2XL	3XL
A HALF CHEST	44	46	48	50	52	54	-
B BODY LENGTH FROM NECK POINT	59	61	63	65	67	69	-
C2 SLEEVE LENGTH FROM NECK POINT FOLLOWING THE CURVE	67,5	69,5	71,5	73,5	75,5	77,5	-
D CENTER BACK LENGTH	62	64	66	68	70	72	-